

Sicherheitsprüfhaube

HPH 1 - HPH 2 - HPH 5 - HPH 6



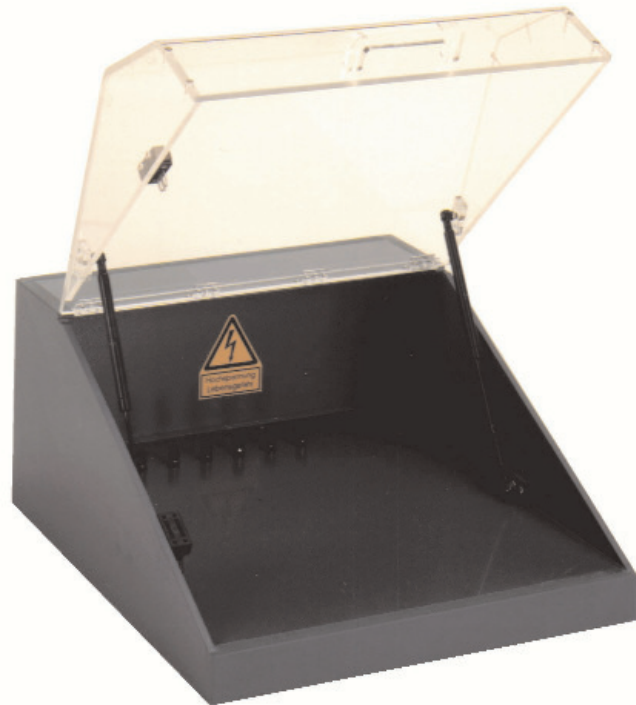
Der Haubendeckel besteht aus klarem Acryl, so daß der Prüfling zu jedem Zeitpunkt des Tests sichtbar ist und somit auch eine optische Begutachtung während der Prüfung stattfinden kann.

Die Prüfhauben HPH 1, 2, 5 und 6 sind besonders für den Hochspannungstest bis 10 KV geeignet. Das Gehäuse ist aus einem hochisolierendem grauen Kunststoff aufgebaut, der rundum verschweißt ist. Das Schließen der leicht schwenkbaren Acrylglashaube wird durch einen Sicherheitsschalter überwacht (Option). Eine auswechselbare Grundplatte innerhalb der Prüfhaube bietet Wechselmöglichkeiten für verschiedene Prüflingadaptionen. Die Adapterplatte kann auch Aufbauten in den verfügbaren Bodenraum hinein haben (z.B. Prüfnadeln).

Technische Daten				
	HPH1	HPH2	HPH5	HPH6
	mm	mm	mm	mm
Außenmaße				
B	500	445	690	690
H	370	489	370	485
T	600	853	653	853
Innenmaße				
B	460	404	666	666
H	260	405	300	415
T	420	740	550	750
Adapter				
B	250	250	490	490
H	10	10	10	10
T	300	300	180	280
Bodenraum	70	40		
Materialstärke :PVC 10 mm / Acryl 8 mm				

Optionen für HPH 1, 2, 5 und 6	
Nr.	Optionsbezeichnung
H01	Sicherheitsschalter mit Verriegelung 24 VDC
H02	Sicherheitsschalter mit Verriegelung 230 VAC
H03	Sicherheitslampen rot und grün aufgebaut
H04	Übergabestecker B16
H05	Übergabestecker Multikontakt ohne Einsätze
H06	Europrüfsteckdose
H07	Pneumatische Europrüfsteckdose eingebaut
H08x	Übergabestecker Polklemmen x=Anzahl
H09	Pneumatik Anschluß zum Heben und Senken eines Zylinders (incl. Druckminderer)
H10	Zusätzliche Adapterplatte
H15	19" Ausführung (nur Möglich bei HPH1 und 2)
Die Optionen H 01, 02, 04, 05, 06, 08 enthalten keine Verdrahtung, diese kann optional angeboten werden.	

Sicherheitsprüfhaube HPH 3



Die Prüfhaube HPH 3 ist besonders für sehr breite und tiefe Prüflinge geeignet. Das Öffnen und Schließen der Acrylhaube wird durch zwei Gasdruckstoßdämpfer unterstützt.

Die Prüfhaube HPH 3 ist als reine Tischversion aufgebaut. Für Prüfungen mit gefährlichen Spannungen und besonders zur Hochspannungsprüfung bis 10 KV ist die Prüfhaube HPH 3 optimal einsetzbar. Ebenfalls für mechanische Prüfungen, bei denen ein Berührungsschutz erforderlich ist, kann die Prüfhaube HPH 3 eingesetzt werden. Das Gehäuse ist aus einem hochisolierendem grauen Kunststoff aufgebaut, der rundum verschweißt ist. Die Acrylglashaube ist optional mit einer Sicherheitsüberwachung ausgerüstet. Eine austauschbare Adapterplatte im Innenraum dient zum Aufbau der verschiedenen Prüflingsadapter.

Technische Daten HPH3		
		mm
Außenmaße	B	600
	H	310
	T	690
Innenmaße	B	580
	H	250
	T	670
Adapter	B	250
	H	10
	T	300
Bodenraum		40
Materialstärke	:PVC 10 mm / Acryl 8 mm	

Optionen für HPH 3	
Nr.	Optionsbezeichnung
H01	Sicherheitsschalter mit Verriegelung 24 VDC
H02	Sicherheitsschalter mit Verriegelung 230 VAC
H03	Sicherheitslampen rot und grün aufgebaut
H04	Übergabestecker B16
H05	Übergabestecker Multikontakt ohne Einsätze
H06	Europrüfsteckdose
H07	Pneumatische Europrüfsteckdose eingebaut
H08x	Übergabestecker Polklemmen x=Anzahl
H09	Pneumatik Anschluß zum Heben und Senken eines Zylinders (incl. Druckminderer)
H10	Zusätzliche Adapterplatte

Die Optionen H 01, 02, 04, 05, 06, 08 enthalten keine Verdrahtung, diese kann optional angeboten werden.

EAQ

AC
QUELLEN

EDQ

DC
QUELLEN

ExL

ELEKTRONISCHE
LASTEN

EST

SICHERHEITS-
TEST GERÄTE

ERS

RELAIS
SCANNER

EE

PRÜFSYSTEME

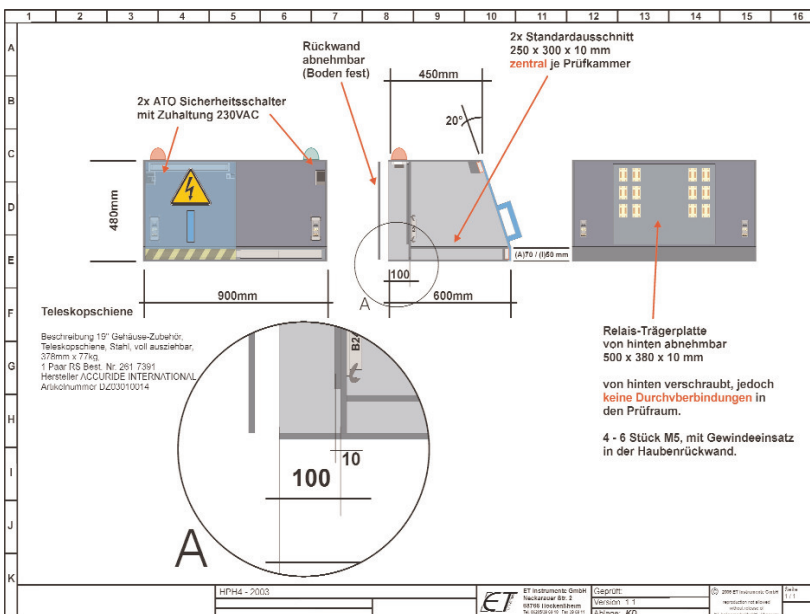
Sicherheitsprüfhaube HPH 4



Die Standardgrundabmessungen der Tandem Prüfhaube HPH 4 können optional in Höhe (HE Raster) und Tiefe (50 mm Raster) geändert werden.

Die Tandem Prüfhaube HPH 4 ermöglicht das gleichzeitige Prüfen und Kontaktieren der Prüflinge. Während in der einen Kammer die Prüfung erfolgt, kann in der anderen Kammer der Prüfling entnommen und ein neuer kontaktiert werden. Die Acrylhaube wird einfach von der einen zu der anderen Kammer geschoben. Ein Freiraum hinter den Kammern ermöglicht den Einbau von z.B. Hochspannungsrelais. Je Kammer ist eine Adapterwechselplatte vorhanden. Die Haube kann auf einen Tischarbeitsplatz gestellt werden, ist aber auch für den Einbau in einem Doppel 19" Rack konzipiert.

Maße HPH4	
	mm
Außenmaße B	900
H	480
T	600

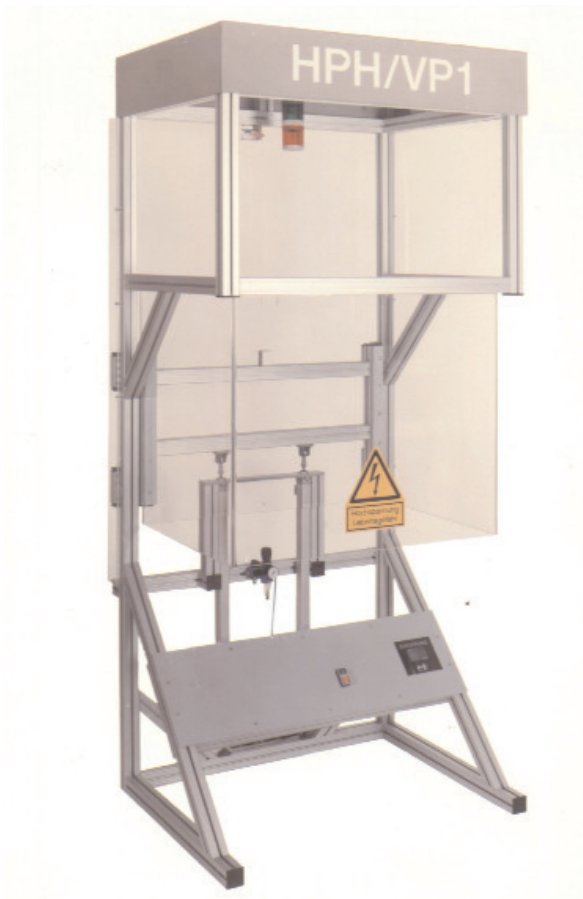


Optionen für HPH 4

Nr.	Optionsbezeichnung
H01	Sicherheitsschalter mit Verriegelung 24 VDC
H02	Sicherheitsschalter mit Verriegelung 230 VAC
H03	Sicherheitslampen rot und grün aufgebaut
H04	Übergabestecker B16
H05	Übergabestecker Multikontakt ohne Einsätze
H06	Europrüfsteckdose
H07	Pneumatische Europrüfsteckdose eingebaut
H08x	Übergabestecker Polklemmen x=Anzahl
H09	Pneumatik Anschluß zum Heben und Senken eines Zylinders (incl. Druckminderer)
H10	Zusätzliche Adapterplatte
H11x	Größere Tiefe Innenraum x = Maß in mm
H12x	Größere Höhe Innenraum x = Maß in mm

Die Optionen H 01, 02, 04, 05, 06, 08 enthalten keine Verdrahtung, diese kann optional angeboten werden.

Sicherheitsprüfhaube HPH/VP 1



Die Prüfhaube HPH/VP 1 ist eine pneumatisch gesteuerte Schutzhaube zur Einbindung in ein Förderband-System oder als Einzelplatz-Lösung. Die in Aluminiumprofiltechnik aufgebaute Haube ist im Prüfbereich durch eine Acrylhaube schutzisoliert. Pneumatisch gesteuert über kugelgelagerte Linearführungen bewegt sich die Haube auf und ab. Das Schließen erfolgt durch Zweihandbedienung, das Öffnen kann auch durch ein externes Signal erfolgen. Die Prüfhaube ist in verschiedenen Abmessungen erhältlich. Als Option ist ein integrierter Tisch erhältlich.

Perfekte Technik sowie absolute Sicherheit bietet die pneumatisch und SPS gesteuerte Sicherheitsprüfhaube HPH/VP 1.

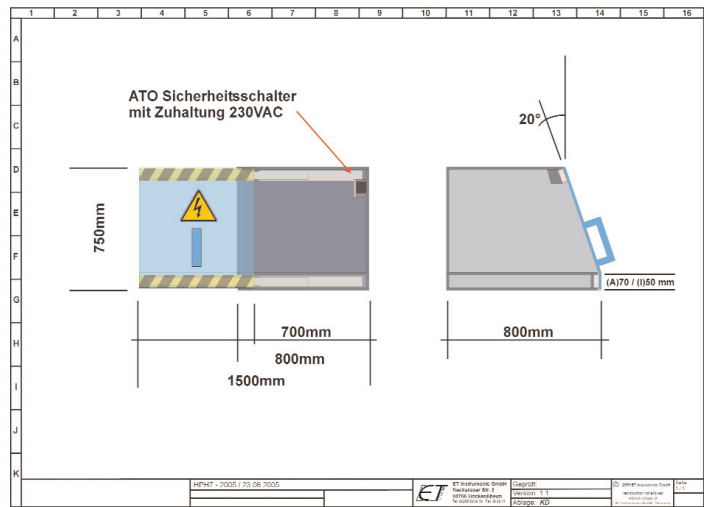
Technische Daten HPH/VP1

Außenmaße	:Breite	1000 mm
	:Höhe	2350 mm
	:Tiefe	800 mm
Innenmaße	:Breite	860 mm
Kammer	:Höhe	750 mm
	:Tiefe	660 mm
Materialstärke	:Acryl 10 mm	
Sicherheit	:Sicherheitsschalter, Notaussicherheitskreis, Zweihandbedienung, Haubensicherungsverriegelung	
Lampen	:Sicherheitsschalter, Notaussicherheitskreis, Zweihandbedienung, Haubensicherungsverriegelung	
Netzeingang	:230 V ±10% / 50 Hz	
Steuerung	:SPS	
Logiksignale	:Haubenzustand, Haube heben	
Pneumatik	:Incl. Druckminderer, Eingang min. 6 bar	

Optionen für HPH / VP1

Nr.	Optionsbezeichnung
H04	Übergabestecker B16
H05	Übergabestecker Multikontakt ohne Einsätze
H06	Europrüfsteckdose
H07	Pneumatische Europrüfsteckdose eingebaut
H08x	Übergabestecker Polklemmen x=Anzahl
H09	Pneumatik Anschluß zum Heben und Senken eines Zylinders (incl. Druckminderer)
H11x	Größere Tiefe Innenraum x = Maß in mm
H12x	Größere Höhe Innenraum x = Maß in mm
H13x	Größere Breite Innenraum x = Maß in mm
H14	Integrierter Tisch
Die Optionen H 01, 02, 04, 05, 06, 08 enthalten keine Verdrahtung, diese kann optional angeboten werden.	

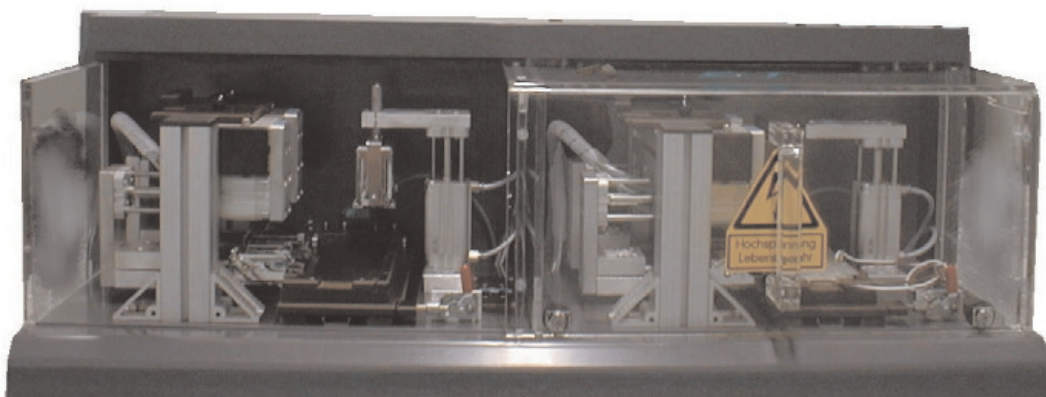
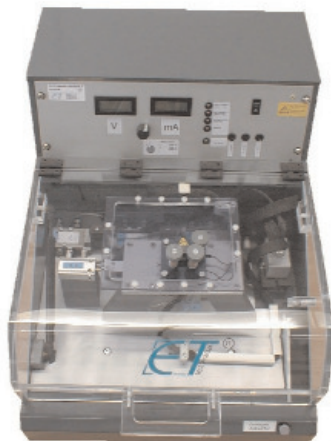
Sicherheitsprüfhauben nach Kundenwunsch



HPH 7 Schiebetürhauben werden nach Kundenmaß gefertigt

Die Standardgrundabmessungen der Prüfhaube HPH 3 können optional in Höhe, Breite und Tiefe geändert werden.

Prüfhauben in verschiedenen Ausführungen mit Prüflingsadapter



Pneumatische Sicherheitsprüfhauben nach Kundenwunsch



Pneumatische Haube mit Schublade (Tandemausführung)



Pneumatische Haube für Inline Fertigung mit 3 Schiebetüren und Kugelrollbahn



Pneumatische Haube für Inline Fertigung mit einer Schiebetüre

EAQ

AC
QUELLEN

EDQ

DC
QUELLEN

ExL

ELEKTRONISCHE
LASTEN

EST

SICHERHEITS-
TEST GERÄTE

ERS

RELAIS
SCANNER

EE

PRÜFSYSTEME